

Тепловой насос



+998 95 325 55 55
+998 95 323 33 33
+998 71 210 50 50 (2020)-экспорт

Республика Узбекистан, г. Ташкент,
Яшнабадский район, ул. Эльбек, 61.

sales@akfabuild.com
info-ex@texnopark.uz (экспорт)

akfabuild.com



БРЕНД ГОДА
2022 | 2023

О КОМПАНИИ

Бренд SHIVAKI является одним из ведущих производителей в сфере полупромышленного и промышленного кондиционирования.

Являясь лидирующим игроком в своей сфере, Shivaki использует многолетний опыт для создания качественного и надежного оборудования, максимально отвечающего требованиям среднеазиатского климата.

Передовые технологии, используемые при разработке систем промышленного кондиционирования направлены на создание максимального комфорта при их использовании.

Наша компания предлагает создание проектов отвечающих всем нормам соответствующих действующему законодательству Республики Узбекистан.

Компания Shivaki сопровождает проекты наших Заказчиков начиная с момента проектирования, монтажа, ввода в эксплуатацию и обеспечивает дальнейшее сервисное и гарантийное обслуживание.

ОБЪЕКТИВНЫЕ ПРИЧИНЫ ПО КОТОРЫМ СТОИТ ВЫБИРАТЬ SHIVAKI



Оперативное проектирование



Ведущие позиции на мировом рынке климатического оборудования



Передовые разработки



Уникальные возможности установки



Технологии комфорта



Кондиционирование - это климатическое оборудование обеспечивающее снятие теплоизбытков для поддержания заданной температуры и создания комфорта в помещении.

Кондиционеры по типу и классу, в зависимости от объема холодопроизводительности, подразделяются на бытовые, полупромышленные и промышленные.

Эти системы состоят из внутренних и наружных блоков, в которых носителем холода (хладагентом) является вода или фреон. Объем производительности по холоду и теплу определяется проектным решением в зависимости от предназначения объекта в соответствии с установленными нормами и требованиями.

Системами охлаждения с использованием воды являются чиллеры и фанкойлы. Системами охлаждения с использованием фреона являются: сплит-системы, мульти-сплит системы, VRF-системы, компрессорно-конденсорные блоки. Система вентиляции является неотъемлемой частью проектирования кондиционирования.

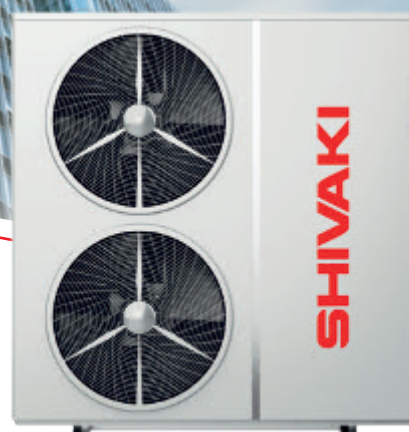
Каркасно-панельные установки, моноблочные компактные установки и наборные системы, состоят из нескольких секций: секция подачи и забора воздуха как из помещения, так и снаружи от 30% до 100%; секция фильтрации воздуха тонкой и грубой очистки. Секции с конденсором по холоду и теплу работают как на фреоне так и на воде (чиллер) в зависимости от комплектации.

ТЕПЛОВОЙ НАСОС
HEAT PUMP

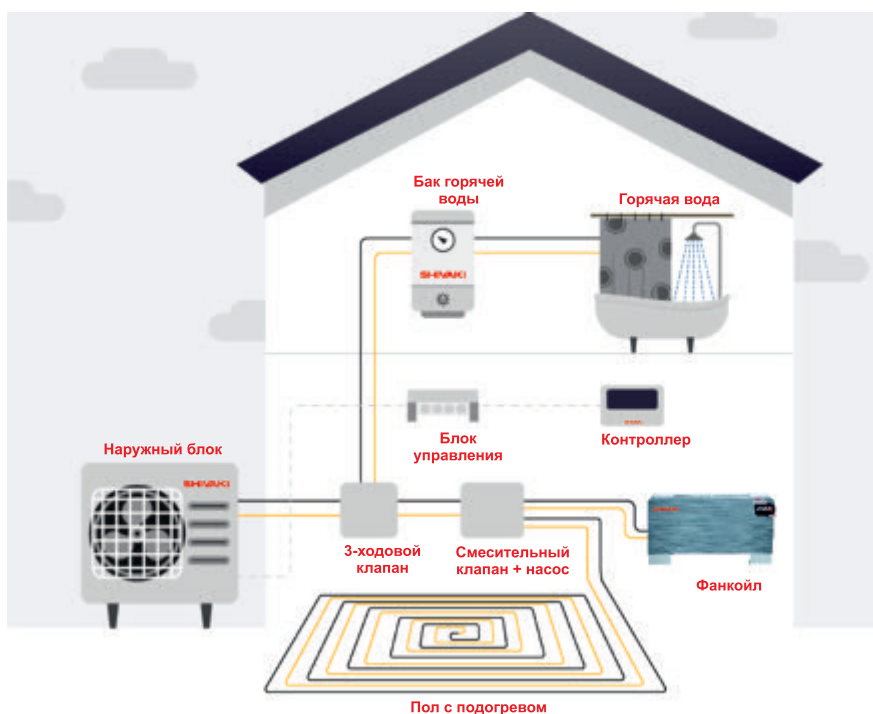


Тепловой насос
HEAT PUMP

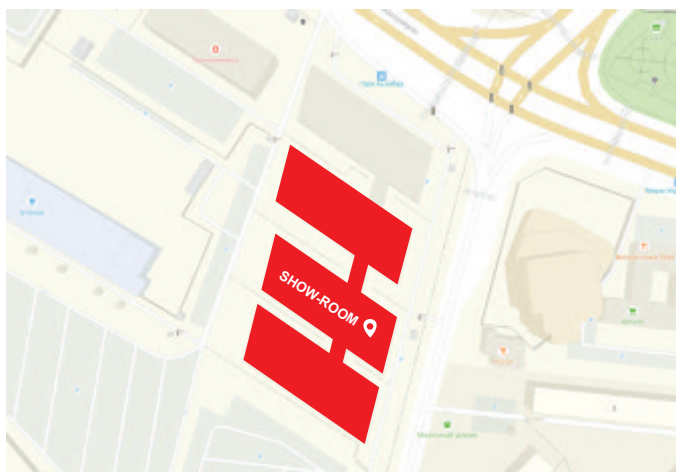
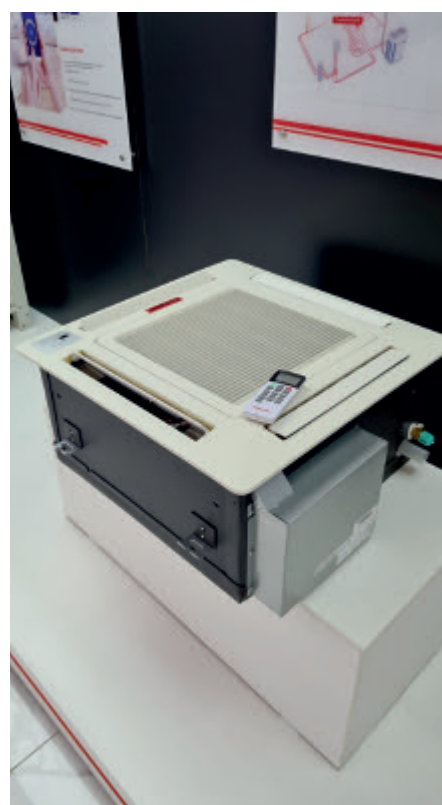
SHIVAKI



Тепловой насос – это высокоэффективное устройство, которое нагревает и охлаждает воду с помощью электрического тока. С помощью устройства можно подавать горячую или холодную воду в ванную комнату, раковину, радиатор отопления, теплый пол и аналогичные приборы. Поскольку устройство работает на электричестве, оно не требует топлива, как печи, что делает устройство более экологичным. Устройство поставлялось с модулем Wi-Fi. Состояние устройства можно удобно проверить с помощью смартфона, компьютера или встроенного пульта дистанционного управления в любое время и без лишних усилий.



ОФИЦИАЛЬНЫЙ ШОУРУМ



📍 г. Ташкент, Яшнабадский р-н,
ул. Махтумкули, 2.
Ориентир: парк Ашхабад.

☎️ +998 95 323-33-33
+998 95 325-55-55

👷 +998 71 210-70-70

✉️ e-mail: sales@akfabuild.com

🌐 akfabuild.com

МЕБЕЛЬНЫЙ ЦЕНТР

"Arca Mebel"

Тип оборудования:

Кассетные фанкойлы

TKM600B4D -TKM1000B4D

Кассетные фанкойлы

FIA1-K200SE - FIA1-K1200SE

Чиллер

CTX2-T130HF



г. Ташкент, Яшнабадский р-н,
ул. Махтумкули, 75,
октябрь 2022 г.

ЦЕНТР МЕБЕЛИ
И СЫРЬЯ

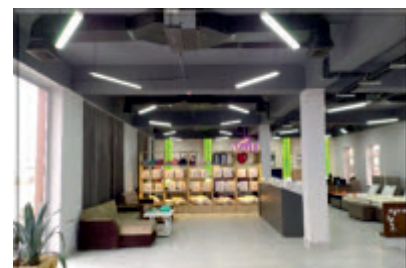
"ALLWOOD"

Тип оборудования:

Чиллер CTX2-T65HF фанкойлы:

горизонтальный скрытый тип

и каналный тип



г. Наманган,
ул. Косонсой, 18,
январь 2020 год.

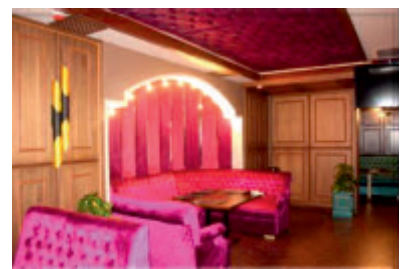
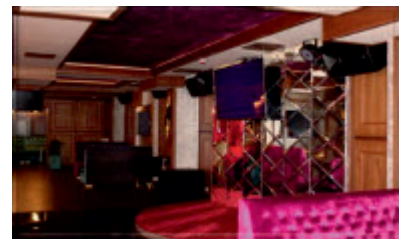
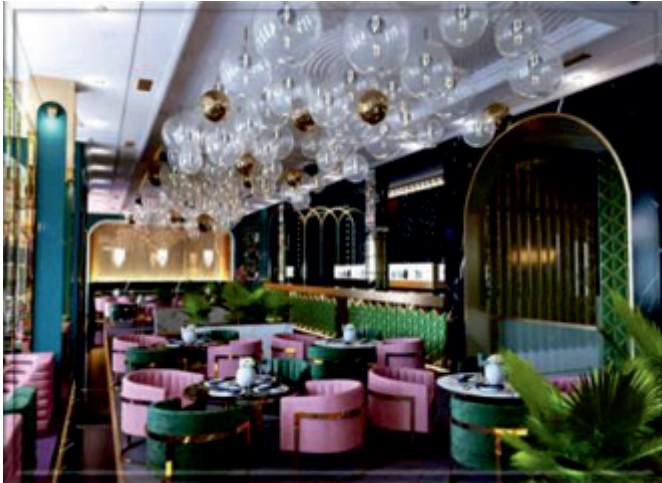
РЕСТОБАР

"VELVET"

Тип оборудования:

Канальный кондиционер серии

SIA1-K36BE, SIH1-K60HE



г. Ташкент, Шайхантахурский р-н,
ул. Абдуллы Кадири, 35,
январь 2020 год.

«Национальный Банк
Республики Узбекистан»

“NBU”

Филиал г. Наманган

Тип кондиционера:

Мульти Сплит - Наружные блоки
18, 27, 42

Внутренние блоки - настенные
9, 12, 18



г. Наманган,
ул. Дустлик, 2,
2021 год.

Торгово-развлекательный
центр

“Navruz Mall”

г. Андижан

Тип кондиционера:

Чиллер СТХ2-T260HF

Кассетный фанкойл -

FIA8-C400SE



г. Андижан,
ул. Машраба, 64,
2021 год.

Торгово-развлекательный
центр

“Digital City”

г. Андижан

Тип кондиционера:

Чиллер

Канальный фанкойл

Кассетный фанкойл

Напольный фанкойл



г. Андижан,
ул. Бобуршоҳ, 2,
2021 год.

Глазная клиника

“Muhammad Anvar”

г. Наманган

Тип кондиционера:

Чиллер

Канальный фанкойл

Кассетный фанкойл



г. Наманган,
ул. Охунбобоева, 82,
2021 год.

Университет

**"CENTRAL ASIAN
UNIVERSITY" (CAU)**

г. Ташкент

Тип кондиционера:

Чиллер SHIV-CTX2-T440HF

Фанкойл Кассетные 8х-поточный

FIA8-C400SE 8х-поточный

VRF В/Б Кассетные 4х-поточный

AVBC-22HJFKA

AHU Приточный

AQN030M-LF6240-Y0



г. Ташкент,
ул. Миллий Бог, 264,
2021 год.

Институт

**"Ташкентский
архитектурно-
строительный
институт" (ТАСИ)**

г. Ташкент

Тип кондиционера:

Чиллер СТХ2-Т440НФ

Фанкойл напольно-потолочный

FIH-P37SE

Кондиционер канального типа

SIA4-K60HE-2



г. Ташкент, Шайхантахурский р-н,
ул. Навои шох, 13,
2021 г.

Детский сад

"INVENTO"

г. Ташкент

Тип кондиционера:

АНУ Приточный

AQN135M-LF3165-Y0

Фанкойл Канальные

FIA1K500SE

Чиллер модульный СТХ2-T130HF



г. Ташкент, Яшнабадский р-н,
ул. Фуркат, 4А,
2021 год.

Инновационный учебно-
производственный
технопарк

"INNO"

г. Ташкент

Тип кондиционера:

Чиллер СТХ2-T260HF

АНУ Приточный AQN143M-LF6242-Y0



г. Ташкент, Алмазарский р-н,
ул. Камарнисо, 21,
2021 год.

Парк развлечений

"Magic City"

г. Ташкент

Тип кондиционера:

Чиллер СТХ2-T260HF

Напольные фанкойлы

SPM-600 R2/2A

Однопоточный кассетный фанкойл

FIA1-C400SE



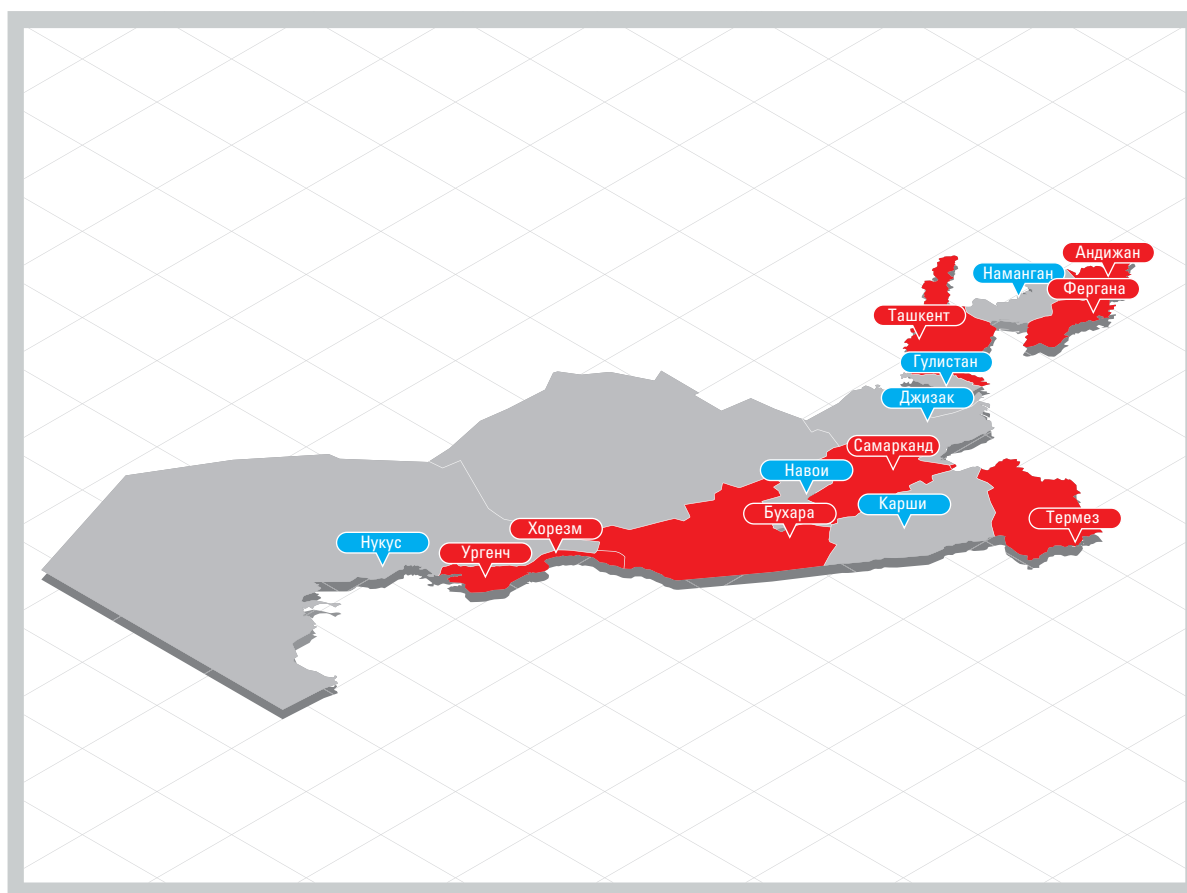
г. Ташкент, Чиланзарский р-н,
ул. Бобура, 174,
2021 год.

«Call center» +998 71 210-70-70

www.texnogarant.uz

Адреса филиалов:

1. г. Ташкент, Яшнабадский район. ул. Эльбека, дом 61.
2. Ферганская область, г. Фергана, улица Темир йул, дом 39-А.
3. Андижанская область, г. Андижан, проспект Навоий, дом 38.
4. Самаркандская область, г. Самарканд, улица Бедил, дом 516.
5. Бухарская область, г. Бухара, улица Мустакиллик, дом 5.
6. Хорезмская область, г. Ургенч, проспект Аль-Харезми, дом 89/4
7. Сурхандарьинская область, г. Термез, улица А. Навоий, дом 18.



КАНАЛЬНАЯ СПЛИТ СИСТЕМА

Канальный кондиционер - состоит из двух агрегатов: внутренний и наружный блоки

ЧИЛЛЕР

Это агрегат охлаждения жидкости (холодоносителя). На его вход подается жидкость (как правило, вода или водяной раствор гликоля) с одной температурой, а на выход поступает жидкость с более низкой температурой.

ФАНКОЙЛЫ

Это внутренние блоки системы промышленного кондиционирования «чиллер-фанкойл».

МУЛЬТИ-СПЛИТ

Системы являются разновидностью сплит-систем. Их отличие заключается в том, что к одному внешнему блоку подключается несколько внутренних блоков - обычно от 2 до 5. При этом внутренние блоки могут быть не только разной мощности, но и разных типов.

VRF СИСТЕМА

Представляет собой систему кондиционирования, работающую на огромные площади: целый этаж здания и даже весь многоэтажный жилой комплекс. Архитектура VRF существенно отличается от обычных мультисплит систем. Так, для проектирования последней требуется прокладка стольких пар труб, сколько внутренних блоков участвует в системе.

КАРКАСНО - ПАНЕЛЬНАЯ УСТАНОВКА

Представляет собой воздухообрабатывающий агрегат, а именно последовательность устройств обработки воздуха, объединенных в едином (или разделенном на отдельные блоки, соединяемые между собой при монтаже) шумоизолированном корпусе.

ХОЛОДИЛЬНЫЕ МОНОБЛОКИ SHIVAKI

Это готовые к установке в холодильную камеру холодильные установки. Они сочетают в себе холодильный агрегат, воздухоохладитель (испаритель) подающий охлажденный воздух внутрь камеры и систему управления, и все это находится в одном компактном корпусе.



1 МВт = 0,8598 Гкал/ч

1 МВт = 3,6 ГДж/ч

1 Гкал = 4,187 ГДж

1 Гкал = 1,163 МВт*ч

1 ГДж/ч = 0,277 МВт

1 ГДж = 34,12 кг ут

1 ГДж = 0,239 Гкал

БТЕ - британская термическая единица

Дж - единица измерения работы, энергии и количества теплоты

Вт - единица измерения мощности постоянного электрического тока, активной и полной мощности переменного электрического тока



📍 Республика Узбекистан,
г. Ташкент, Яшнабадский район,
ул. Эльбек, 61.

☎ +998 95 323-33-33
☎ +998 95 325-55-55
☎ +998 71 210-50-50 (2020) - экспорт

✂ +998 71 210-70-70 - сервис центр

✉ sales@akfabuild.com
✉ info-ex@texnopark.uz (экспорт)

🌐 www.akfabuild.com