

Portfolio



Issiqlik nasosi



+998 95 325 55 55
+998 95 323 33 33
+998 71 210 50 50 (2020) - eksport



O'zbekiston Respublikasi, Toshkent shahri,
Yashnobod tumani, Elbek ko'chasi, 61.



sales@akfabuild.com
info-ex@texnopark.uz (eksport)



akfabuild.com



YIL BRENDI

2022 | 2023

KOMPANIYA HAQIDA

SHIVAKI brendi yarim sanoat va sanoat konditsionerlari sohasidagi yetakchi ishlab chiqaruvchilardan biridir.

O'z sohasida yetakchi o'rin egallagan Shivaki ko'p yillik tajribasidan foydalanib, Markaziy Osiyo iqlimi talablariga maksimal darajada mos keladigan sifatli va ishonchli uskunalarni yaratadi.

Sanoat konditsioner tizimlarini ishlab chiqishda qo'llaniladigan ilg'or texnologiyalar ulardan foydalanishda maksimal qulaylik yaratishga qaratilgan.

Kompaniyamiz O'zbekiston Respublikasi amaldagi qonunchiligiga muvofiq barcha me'yorlarga javob beradigan loyihalarni ishlab chiqishni taklif etadi.

Shivaki kompaniyasi buyurtmachilarimiz loyihalarini loyihalash bosqichidan boshlab, o'rnatish, ishga tushirish jarayonigacha kuzatib boradi hamda keyinchalik servis va kafolatli xizmat ko'rsatishni ta'minlaydi.

SHIVAKI'NI TANLASH UCHUN OBYEKTIV SABABLAR



Tezkor
loyihalash



Jahon iqlim
uskunolari bozorida
yetakchi o'rinlar



Ilg'or
ishlanmalar



O'rnatishning
noyob
imkoniyatlari



Qulaylik
texnologiyalari



SHIVAKI

Konditsionerlash – bu xonada belgilangan haroratni saqlash va qulaylik yaratish uchun ortiqcha issiqlikni bartaraf etadigan iqlim uskunalari.

Konditsionerlar sovutish quvvatiga, turi va sinfiga ko'ra uy sharoitidagi, yarim sanoat turidagi va sanoat konditsionerlariga bo'linadi.

Ushbu tizimlar ichki va tashqi bloklardan iborat bo'lib, sovutish vositasi (refrijerant) sifatida suv yoki freon ishlatiladi. Sovutish va isitish quvvati loyihaning maqsadiga va belgilangan me'yor hamda talablariga muvofiq aniqlanadi.

Suv ishlatiladigan sovutish tizimlariga chillerlar va fan-koyllar kiradi. Freon ishlatiladigan sovutish tizimlariga esa split-sistemalar, multi-split sistemalar, VRF-sistemalar va kompressor-kondensator bloklari kiradi. Ventilyatsiya tizimi konditsionerlash loyihasining ajralmas qismi hisoblanadi.

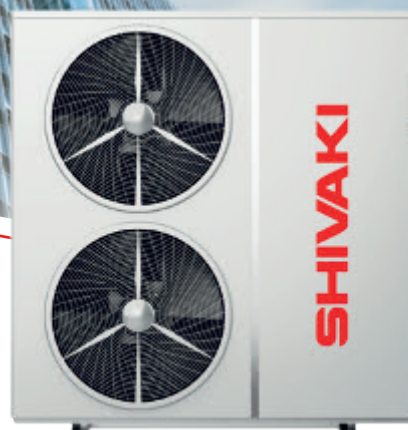
Karkas-panelli qurilmalar, monoblok kompakt qurilmalar va yig'ma tizimlar bir nechta bo'limlardan iborat: xonadan ham, tashqaridan ham 30% dan 100% gacha bo'lgan hajmda havoni yetkazish va tortish bo'limi; havoni nozik va qo'pol tozalash uchun filtrlash bo'limi. Kondensatorli bo'limlar sovutish va isitish uchun freon yoki suv (chiller) asosida ishlaydi, bu qurilmaning komplektatsiyasiga bog'liq.

ISSIQLIK NASOSI
HEAT PUMP

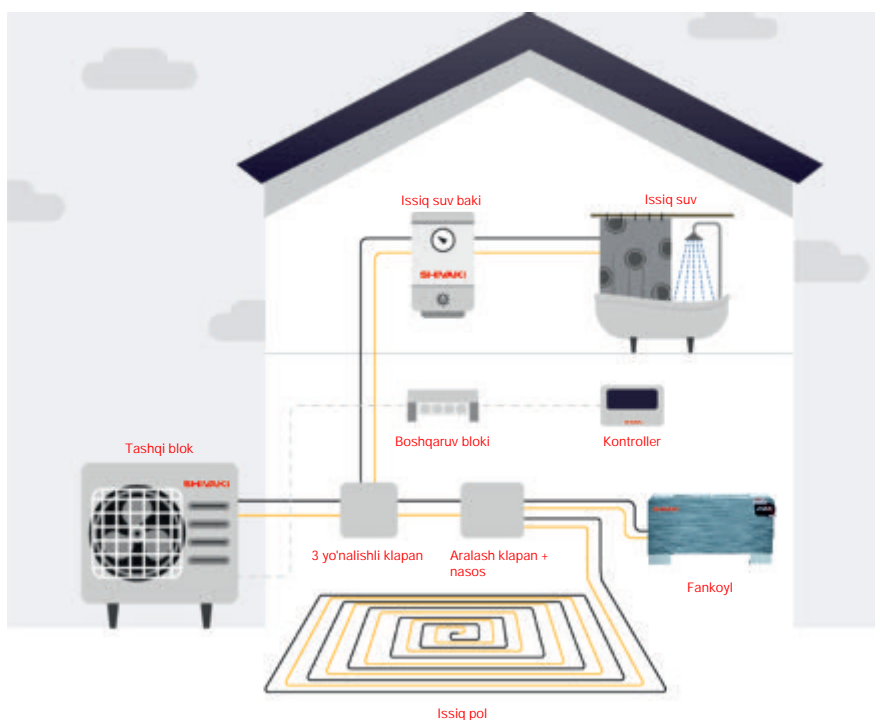


Issiqlik nasosi
HEAT PUMP

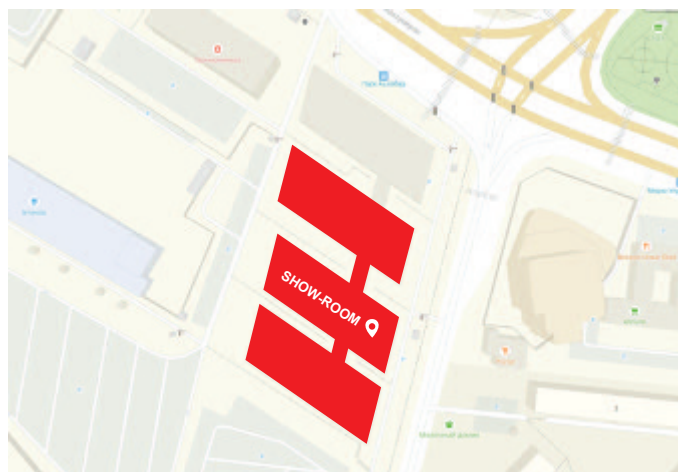
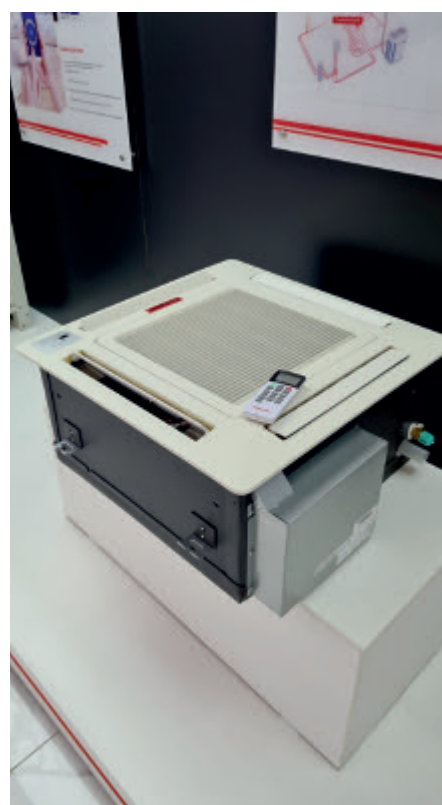
SHIVAKI





Issiqlik nasosi — bu yuqori samarali qurilma bo'lib, suvni elektr toki yordamida isitadi va sovutadi. Ushbu qurilma orqali vannaxonaga, yuvinish lavabosiga, isitish radiatoriga, isitiladigan polga va shunga o'xshash qurilmalarga issiq yoki sovuq suv yetkazish mumkin. Qurilma elektr energiyasida ishlagani sababli pechlar kabi yoqilg'i talab qilmaydi, bu esa uni yanada ekologik qiladi. Qurilma Wi-Fi moduli bilan ta'minlangan. Qurilmaning holatini smartfon, kompyuter yoki o'rnatilgan masofadan boshqaruv pulti yordamida istalgan vaqtda va ortiqcha urinishlarsiz qulay tekshirish mumkin.



RASMIY SHOWROOM



 Toshkent shahri, Yashnobod tumani,
Maxtumquli ko'chasi, 2.
Mo'ljal: Ashxobod bog'i.

 +998 95 323-33-33
+998 95 325-55-55

 +998 71 210-70-70

 e-mail: sales@akfabuild.com

 akfabuild.com

MEBEL MARKAZI

"Arca Mebel"

Uskuna turi:

Kasetli fankoyllar
TKM600B4D -TKM1000B4D

Kasetli fankoyllar
FIA1-K200SE - FIA1-K1200SE

Chiller
CTX2-T130HF



Toshkent shahri, Yashnobod tumani, Maxtumquli ko'chasi, 75, oktabr 2022 yil.

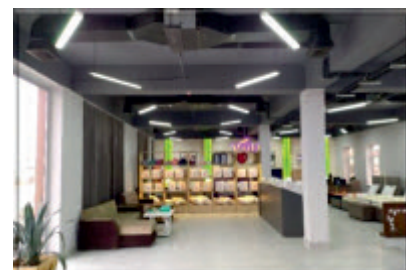
MEBEL VA
XOMASHYO MARKAZI

"ALLWOOD"

Uskuna turi:

Chiller CTX2-T65HF

Fan-koyllar: gorizontaal yashirin tur va kanalli tur



Namangan shahri,
Kosonsoy ko'chasi,
18, 2020 yil yanvar.

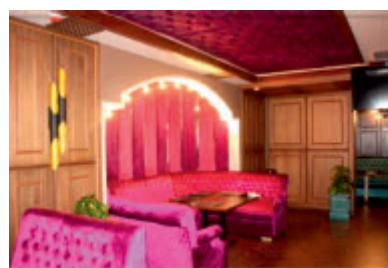
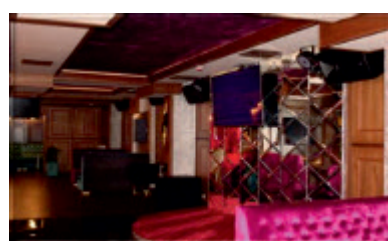
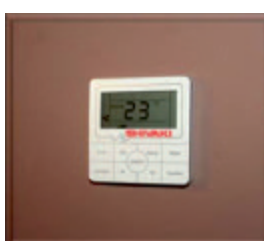
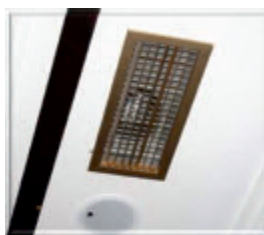
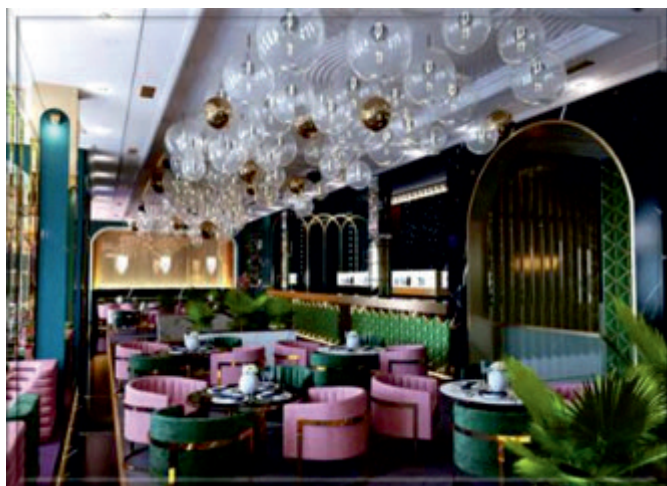
RESTOBAR

"VELVET"

Uskuna turi:

Kanalli konditsioner seriyasi

SIA1-K36BE, SIH1-K60HE



Toshkent shahri, Shayxontohur tumani, Abdulla Qodiri ko'chasi, 35, 2020 yil yanvar.

“O‘zbekiston Respublikasi
Milliy Banki”

“NBU”

Namangan shahri filiali

Konditsioner turi:

Multi-split – Tashqi bloklar 18, 27,
42

Ichki bloklar – devorga
o‘rnatiladigan 9, 12, 18



Namangan shahri,
Dustlik ko‘chasi, 2,
2021 yil.

Ko'ngilochar savdo
markazi

"Navruz Mall"

Andijon shahri

Konditsioner turi:

Chiller CTX2-T260HF,

Kasetli fan-koyl

FIA8-C400SE



Andijon shahri,
Mashraba ko'chasi, 64,
2021 yil.

Ko'ngilochar savdo
markazi

"Digital City"

Andijon shahri

Konditsioner turi: Chiller,
Kanalli fankoyl, Kasetli fankoyl,
Polga o'rnatiladigan fankoyl



Andijon shahri,
Boburshoh ko'chasi,
2, 2021 yil.

Ko'z klinikasi

"Muhammad Anvar"

Namangan shahri

Konditsioner turi:

Chiller, Kanalli fankoyl,

Kasetli fankoyl



Namangan shahri,
Oxunboboev ko'chasi, 82,
2021 yil.

Universitet

**"CENTRAL ASIAN
UNIVERSITY" (CAU)**

Toshkent shahri

Konditsioner turi:

Chiller SHIV-CTX2-T440HF

Kasetli fankoyl 8 oqimli FIA8-C400SE

VRF ichki blok, kasetli 4 oqimli AVBC-22HJFKA

AHU ta'minot qurilmasi AQN030M-LF6240-Y0



Toshkent shahri, Milliy
Bog' ko'chasi, 264,
2021 yil.

Institut

"Toshkent
arxitektura-qurilish
universiteti" (TAQU)

Toshkent shahri

Konditsioner turi:

Chiller CTX2-T440HF

Pol-shiqli fankoyl FIH-P37SE

Kanalli turdagi konditsioner SIA4-K60HE-2



Toshkent shahri, Shayxontohur
tumani, Navoiy Shoh ko'chasi, 13,
2021 yil.

Bolalar bog'chasi

"INVENTO"

Toshkent shahri

Konditsioner turi:

AHU ta'minot qurilmasi AQN135M-LF3165-Y0

Kanalli fankoyl FIA1K500SE

Modulli chiller CTX2-T130HF



Toshkent shahri, Yashnobod tumani, Furqat ko'chasi, 4A, 2021 yil.

Innovatsion o'quv-ishlab
chiqarish texnoparki

"INNO"

Toshkent shahri

Konditsioner turi:

Chiller CTX2-T260HF

AHU ta'minot qurilmasi

AQN143M-LF6242-Y0



Toshkent shahri, Olmazor
tumani, Kamarniso ko'chasi, 21,
2021 yil.

Ko'ngilochar bog'

"Magic City"

Toshkent shahri

Konditsioner turi:

Chiller CTX2-T260HF

Pol tipidagi fankoyllar SPM-600 R2/2A

Bir oqimli kasetli fankoyl FIA1-C400SE

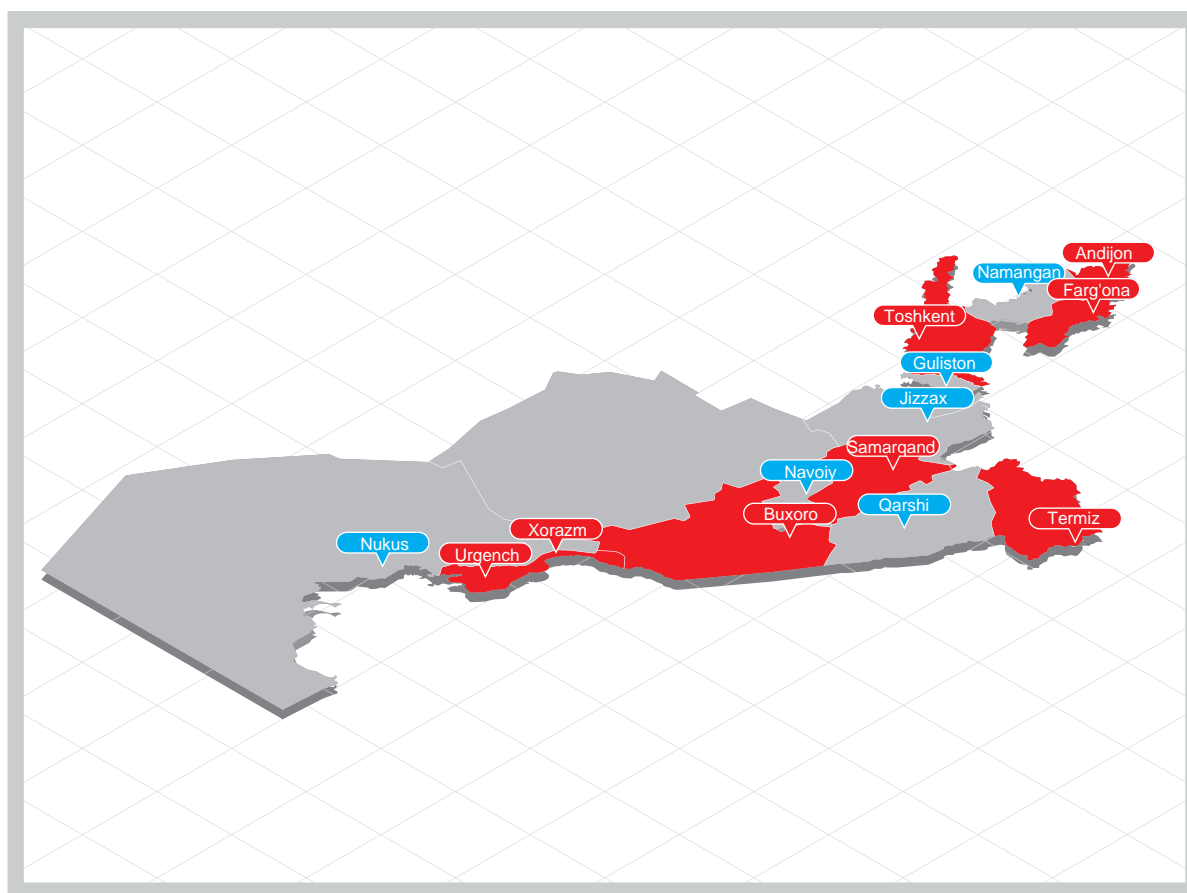


Toshkent shahri, Chilonzor tumani, Bobur ko'chasi, 174, 2021 yil.

«Call center» +998 71 210-70-70
www.texnogarant.uz

Filial manzillari:

1. Toshkent shahri, Yashnobod tumani, Elbek ko'chasi, 61-uy.
2. Farg'ona viloyati, Farg'ona shahri, Temir yo'l ko'chasi, 39-A uy.
3. Andijon viloyati, Andijon shahri, Navoiy prospekti, 38-uy.
4. Samarqand viloyati, Samarqand shahri, Bedil ko'chasi, 516-uy.
5. Buxoro viloyati, Buxoro shahri, Mustaqillik ko'chasi, 5-uy.
6. Xorazm viloyati, Urganch shahri, Al-Xorazmiy prospekti, 89/4-uy.
7. Surxondaryo viloyati, Termiz shahri, A. Navoiy ko'chasi, 18-uy.



KANALLI SPLIT-SISTEMA

Kanalli konditsioner – ikki blokdan iborat: ichki va tashqi bloklar.

CHILLER

Bu suyuqlik (sovutuvchi vosita) sovutish agregati hisoblanadi. Kirish qismiga bir haroratdagi suyuqlik (odatda suv yoki glikol eritmasi) tushadi, chiqish qismida esa pastroq haroratdagi suyuqlik hosil bo'ladi.

FANKOYLLAR

Bular sanoat konditsionerlash tizimidagi "chiller-fankoyl" tizimining ichki bloklari hisoblanadi.

MULTI-SPLIT

Ushbu tizimlar split-sistemalarning bir turi hisoblanadi. Ularning farqi shundaki, bitta tashqi blokka bir nechta (odatda 2 dan 5 tagacha) ichki blok ulanadi. Ichki bloklar nafaqat quvvati, balki turi bo'yicha ham farq qilishi mumkin.

VRF SISTEMASI

Bu katta maydonlarda ishlaydigan konditsioner tizimi bo'lib, butun bino qavatli yoki hatto ko'p qavatli turar-joy majmuasini qamrab oladi. VRF arxitekturasi oddiy multi-split tizimlardan sezilarli darajada farq qiladi. Xususan, tizimni loyihalashda ichki bloklar soniga teng miqdorda quvur juftlarini tortish talab etiladi.

KARKAS-PANELLI QURILMA

Bu havoga ishlov berish agregati bo'lib, u havoni qayta ishlash qurilmalarining ketma-ketligidan iborat. Ular yagona (yoki montaj vaqtida o'zaro ulanadigan alohida bloklarga bo'lingan) shovqinni izolyatsiya qiluvchi korpusda birlashtiriladi.

SHIVAKI SOVUTGICH MONOBLOKLARI

Bu sovutish kameralariga o'rnatishga mo'ljallangan tayyor sovutish qurilmalaridir. Ular sovutish agregati, kameraga sovutilgan havo uzatuvchi havo sovutgichi (ispariyator) va boshqaruv tizimini o'z ichiga oladi. Bularning barchasi bitta ixcham korpusda joylashgan.



1 MVt = 0,8598 Gkal/soat

1 MVt = 3,6 GJ/soat

1 Gkal = 4,187 GJ

1 Gkal = 1,163 MVt*soat

1 GJ/soat = 0,277 MVt

1 GJ = 34,12 kg yoqilg'i

1 GJ = 0,239 Gkal


BTU – Britaniya issiqlik (termik) birligi

J (Joul) – ish, energiya va issiqlik miqdorini o'lchash birligi

W (vatt) – doimiy elektr toki quvvati hamda o'zgaruvchan tokning faol va umumiy quvvatini o'lchash birligi



 O'zbekiston Respublikasi,
Toshkent shahri, Yashnobod
tumani, Elbek ko'chasi, 61.

 +998 95 323-33-33
+998 95 325-55-55
+998 71 210-50-50 (2020) - eksport

 +998 71 210-70-70 - servis markazi

 sales@akfabuild.com
info-ex@texnopark.uz (eksport)

 www.akfabuild.com